

NÄYTTelyn TAITEILIJAT / ARTISTS IN THE EXHIBITION

Jacqueline Ball · Kevin Ballantine · Helen Clarke ·
Mike Gray · Imelda (Yukenbarri) Gugaman · Helicopter
(Joey Tjungurrayi) · Lucy Loomoo · Graham Miller ·
Marie Mudgedell · Patsy Mudgedell · Dora Mungkirna ·
Ningie Eileen Nanala · Bai Bai Napangarti ·
Elisabeth Nyumi · Kathleen Paddoon · Brad Rimmer ·
Angie Topsy Tchooga · Jimmy Tchooga · Juha Tolonen ·
Nora Wombi



Graham Miller: Frank, 2006, detail

KORUNDI

Rovaniemen taidemuseo
Rovaniemi Art Museum

Avoinna / Open

ti-su / 11-18 / tue-sun

Pääsymaksu / Admission fee: 9 € / 5 € / 7 €

Taidetorstaisin 18-20 maksuton sisäänpääsy /

On Art Thursdays free entrance to the exhibitions at 6pm-8pm

Lapinkävijäntie 4, 96100 Rovaniemi +358 16 322 2822, info@korundi.fi, www.korundi.fi



Bai Bai Napangarti: Mulupuku

Wau! Focus in Western Australia

Wau! exhibition is composed of the art of West Australian aboriginal people and the works of internationally acknowledged photography artists and a fine art graphic artist. The exhibition is carried out in co-operation with art center Warlayirti Artists Aboriginal Corporation in Balgo, Great Sandy Desert. The exhibition intends to break stereotypical images of Australia. The western state of Australia includes about one third of the vast continent, and art reflects versatily its uniqueness. Art reflects the history of the country and its inhabitants with their characteristics – the short history of those with European background and the history of aboriginal people which is thousands of years old. We can see merger and clash, something strange and something oddly familiar to us.

Isolation, sparsely populated country, deserted landscape and harsh conditions in nature may arouse feelings of identifying in a Finnish viewer.

The aboriginal art of the exhibition comes from Balgo in the middle of the large desert, Great Sandy Desert. The distance to the nearest town is 270 kilometers. Warlayirti, the aboriginal community, attempts to live honouring their own traditions. Sometimes it is really challenging because the community still lives in the pressure of the traumas caused by colonialism and the culture and politics practiced by the mainstream. Art has an important role as the bearer of the community spirit.

A firm and respectful relationship with land is conveyed from the aboriginal art. Art is a natural part of everyday life. Art transmits knowledge about land, traditions and important myths and ceremonies. Therefore art and making art often is a part of a ceremony. The ancient aboriginal concept 'dreamtime' is essentially related to art. Dreamtime involves all the philosophy associated to religion and existence.

The photographic artists are the descendants of European immigrants. Their relationship to land and landscape shows a point of view of another kind. Their visions are bare and straight, even ironic. Every artist has his/her own manner of approach to the subject. In their photos we can see desolated towns, and marks in people and landscapes left by harsh conditions. All the elements associated with the Australian way of life are there; the ocean and the beach, desolated mining towns, quiet and torrid streets on the detached house areas, portraits of people. There are also abstract statements concerning mindscapes and nature destruction.

The exhibition is curated by visual artist Jaana Lönnroos who has specialized in Australian visual culture. President Tarja Halonen is the patroness of the exhibition.

GUIDED TOURS in english

Korundi offers guided tours to exhibitions.

Reservations: +358 16 322 2822 | info@korundi.fi

Wau!

NYKYTAIDETTA LÄNSI-AUSTRALIASTA
FOCUS IN WESTERN AUSTRALIA

27.1.-27.5.2018

Patsy Mudgedell: Foods From Country, detail

ROVANIEMEN TAIDEMUSEO
ROVANIEMI ART MUSEUM



MARIE MUDGEDELL: Coming to Wirrimanu, detail

Wau! Nykyaiktaidetta Länsi-Australiasta

Wau! Nykyaiktaidetta Länsi-Australiasta -näyttely toteutetaan yhteistyössä Warlayirti Artists Aboriginal Corporation Balgo -taidekeskuksen kanssa. Aboriginaalitaiteen rinnalla nähdään kansainvälisesti tunnustettuja nykyvalokuvia sekä grafiikkaa. Näyttely pyrkii rikkomaan stereotyyppisiä (mieli)kuvia Australiasta.

Australian läntinen osavaltio käsittää noin kolmasosan valtavasta mantereesta, ja taide heijastaa sen ainutlaatuisuutta monipuolisesti. Siitä heijastuu maan ja sen asukkaiden historia erityispiirteineen - eurooppalaistaustaisten lyhyt historia sekä maan alkuperäisväestön kymmeniä tuhansia vuosia vanha historia. Nähtävissä on yhteensulautumista ja törmäyksiä, jotakin outoa ja jotakin oudosti tuttua. Eristäytyneisyys, harvaan asuttu maa, auto maisema sekä ankarat luonnon olosuhteet voivat herättää samaistumisen tuntemuksia myös suomalaisessa katsojassa.

Näyttelyn aboriginaalitaide tulee Balgosta, keskeltä suurta autiomaata (Great Sandy Desert). Lähimpään kaupunkiin on matkaa 270 km. Warlayirti aboriginaaliyhteisö pyrkii elämään perinteitään kunnioittaen. Tämä on välillä haasteellista, sillä yhteisö elää yhä päivittäin kolonialismin aiheuttamien traumojen sekä valtaväestön harjoittaman kulttuurin ja politiikan puristuksessa. Taiteella on tärkeä rooli yhteisön itsetunnon ylläpitäjänä.

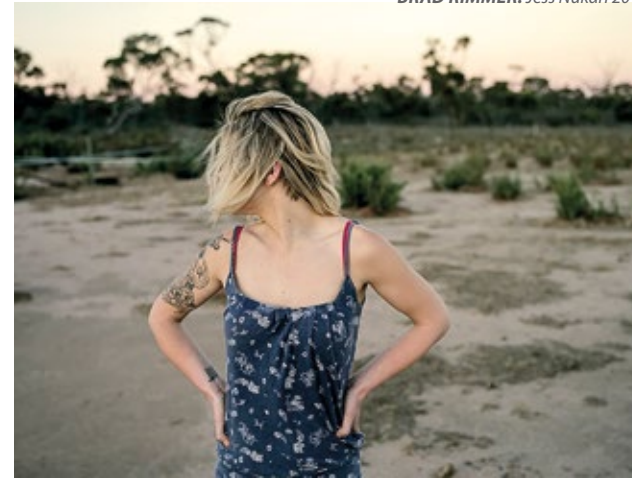
Alkuperäisväestön taiteesta välittyy kiinteä ja kunnioittava suhde maahan. Taide on luonnollinen osa jokapäiväistä elämää. Se välittää tietoa maasta, perinteistä sekä tärkeistä myyteistä ja seremonioista. Näin ollen taide/taiteen tekeminen on usein myös osa seremoniaa. Aboriginaalien ikaikainen Dreamtime -käsite liittyy oleellisesti taiteeseen. Dreamtime/Dreaming sisältää kaiken uskuntoon ja olemassaoloon liittyvän filosofian.

Näyttelyn valokuvataiteilijat ovat eurooppalaisten maahanmuuttajien jälkeläisiä. Heidän suhteensa maahan ja maisemaan tuo näyttelyyn toisenlaisen näkökulman. Valokuvataiteilijoiden näkemykset ovat riisuttuja, rehellisiä, jopa ironisia. Kuvissa kohtaamme autioituneet kaupungit, ankarien olosuhteiden jättämät jäljet ihmisissä ja maisemissa. Kullakin taiteilijalla on oma lähestymistapansa maahan ja maisemaan. Kaikki australialaisen elämäntapaan oleellisesti liitetyt elementit ovat läsnä; meri ja rantaelämä, autioituneet kaivoskaupungit, hiljaiset, paahteiset kadut omakotitaloalueilla, muutokuvia ihmisistä. Esillä on myös abstraktia mielenmaisemaan ja luonnon tuhoamiseen liittyvää kannanottoa.



GRAHAM MILLER: Luke 2006

BRAD RIMMER: Jess Nukari 2014



Näyttelyn on kuratoinut australialaiseen taiteeseen ja kulttuuriin perehtynyt kuvataiteilija Jaana Lönnroos. Näyttelyn suojelijana toimii presidentti Tarja Halonen.



TYÖPAJAT kouluille ja päiväkodeille

Työpajojen sisältö perustuu näyttelyn teemoihin. Lapin yliopiston kuvataidekasvatuksen opiskelijat suunnittelevat työpajojen sisällöt ja toimivat ohjaajina.

Lisätietoja www.korundi.fi
Varaukset museolehtori Kaija Kähkönen
016-322 2237

YLEISÖOPASTUKSET

Joka kuukauden ensimmäinen keskiviikko klo 15.
sekä sunnuntaisin 11.2. / 4.3. / 8.4. / 6.5. klo 14.
Muina aikoina opastukset ryhmille tilauksesta:
p. 016 322 2822 | info@korundi.fi

Kartta / Map

- Aula / Lobby
- Näyttelytilat / Exhibitions
- Korundi-sali / Korundi Hall
- Ravintola / Restaurant
- Kauppa / Shop
- Taidekirjasto
Art library
- Taidetyöpaja
Art workshop
- Kabinetti

Sisäänkäynti
Entrance

1. KERROS / FLOOR A

- WAU! NYKYTAIDETTA LÄNSI-AUSTRALIASTA / FOCUS IN WESTERN AUSTRALIA 27.1.-27.5.2018 A1-A5

2. KERROS / FLOOR Y

- UUTEEN AAMUUN
13.10.-4.2.2018 Y3-Y5
- ROHKEA. AJASSA.
AITO. KALEVALA
KORUN 80 -VUOTIS-
JUHLANÄYTTELY
3.11.-4.3.2018 Y1-Y2
- KUVITTEELLINEN
KOHTAAMINEN /
IMAGINARY MEETING
9.2. - 4.11.

NÄYTTELYOPASTUKSIA, LUENTOJA JA TYÖPAJOJA
www.korundi.fi